

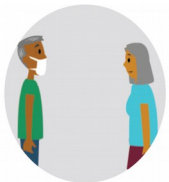
CORONAVÍRUS COVID-19

Saiba quando e como fazer
o **isolamento domiciliar**.

Saiba como proteger sua família se alguém em casa estiver com esses sintomas ou tiver diagnóstico confirmado de coronavírus.

SÓ PROCURE UM HOSPITAL DE REFERÊNCIA SE ESTIVER COM FALTA DE AR.

Orientações para o isolamento domiciliar:



A distância mínima entre o paciente e os demais moradores é de 1 metro.



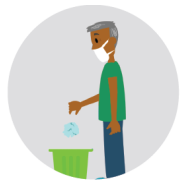
No quarto usado para o isolamento, mantenha as janelas abertas para circulação do ar.



A porta deve estar fechada durante todo o isolamento.



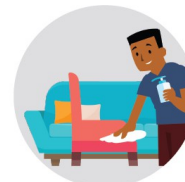
Limpe a maçaneta frequentemente com álcool 70% ou água sanitária.



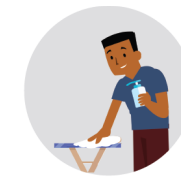
O lixo produzido pelo paciente contaminado precisa ser separado e descartado.



Toalhas de banho, garfos, facas, colheres, copos e outros objetos usados pelo paciente.

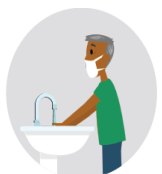


Sofás e cadeiras também não podem ser compartilhados.



Os móveis da casa precisam ser limpos frequentemente com água sanitária ou álcool 70%.

Conduas para a pessoa contaminada:



Depois de usar o banheiro, nunca deixe de lavar as mãos com água e sabão e sempre limpe vaso, pia e demais superfícies com álcool ou água sanitária para desinfecção do ambiente.



Se for preciso cozinhar, use máscara de proteção, cobrindo boca e nariz todo o tempo.



Utilize máscara o tempo todo.

Conduas de todos os moradores:

- Se uma pessoa da casa tiver diagnóstico positivo, todos os moradores ficam em isolamento por 14 dias também.
- Caso outro familiar da casa também inicie os sintomas leves, ele deve reiniciar o isolamento de 14 dias. Se os sintomas forem graves, como dificuldade para respirar, ele deve procurar orientação médica.